

Die Harles-Häuser

Das Wohnensemble mit 23 besonderen Eigentumswohnungen
in der Eschebergstraße 72, 34128 Kassel-Harleshausen
Ihr zukünftiges Zuhause, Ihr täglicher Urlaub

Escheberg Bauträgersgesellschaft GbR

www.
Die-Harles-Haeuser.de



► Haus 2 ◀
2-4 ZKB mit 76 – 155 m²
- provisionsfrei -



Escheberg Bauträgersgesellschaft GbR
Heckenbreite 35 · 34130 Kassel
Tel. 0561 - 70 56 27 72 · info@escheberggbR.de

Die Harles-Häuser - Haus 2

Endlich Zuhause und 365 Tage im Jahr den täglichen Urlaub genießen. – Die Annehmlichkeiten einer Eigentumswohnung erleben, ohne auf die Individualität und Großzügigkeit eines Eigenheims zu verzichten. Im Hintergrund die malerische Naturlandschaft des Habichtswalds und vor der Haustür eine Stadt mit hervorragender Infrastruktur. Das gute Gefühl und die Sicherheit, angekommen und zuhause in einer besonderen Immobilie zu sein. – Sind das auch Ihre Wünsche?

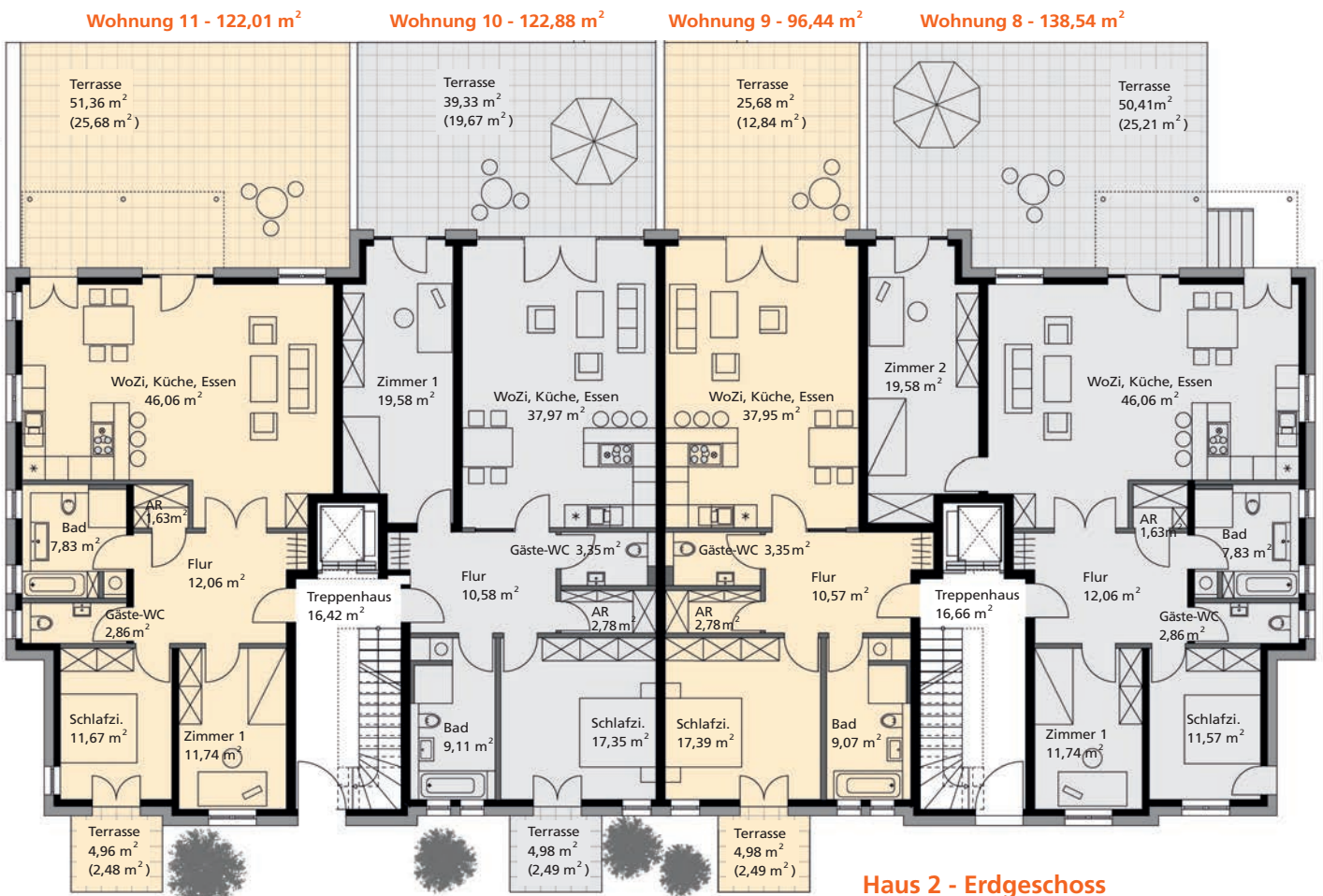
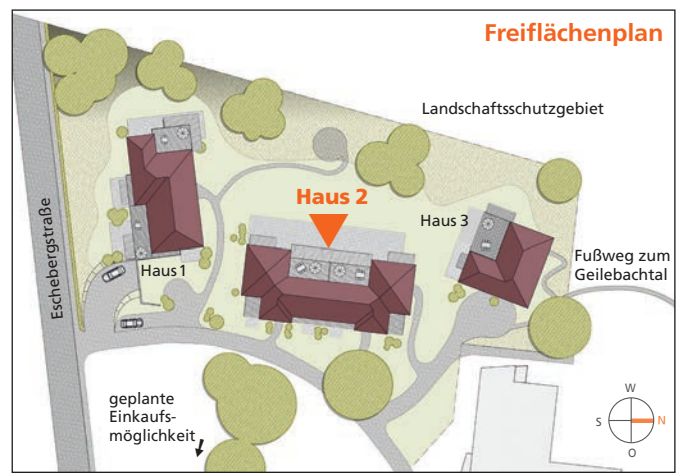
Auf dem einzigartigen Grundstück in der Eschebergstraße 72, Kassel-Harleshausen gehen sie in Erfüllung. Auf einer Fläche von ca. 5400 m², angrenzend an ein Landschaftsschutzgebiet, entsteht ein außergewöhnliches Wohnensemble mit insgesamt 23 Eigentumswohnungen, verteilt auf drei attraktive und moderne Häuser – „Die Harles-Häuser.“

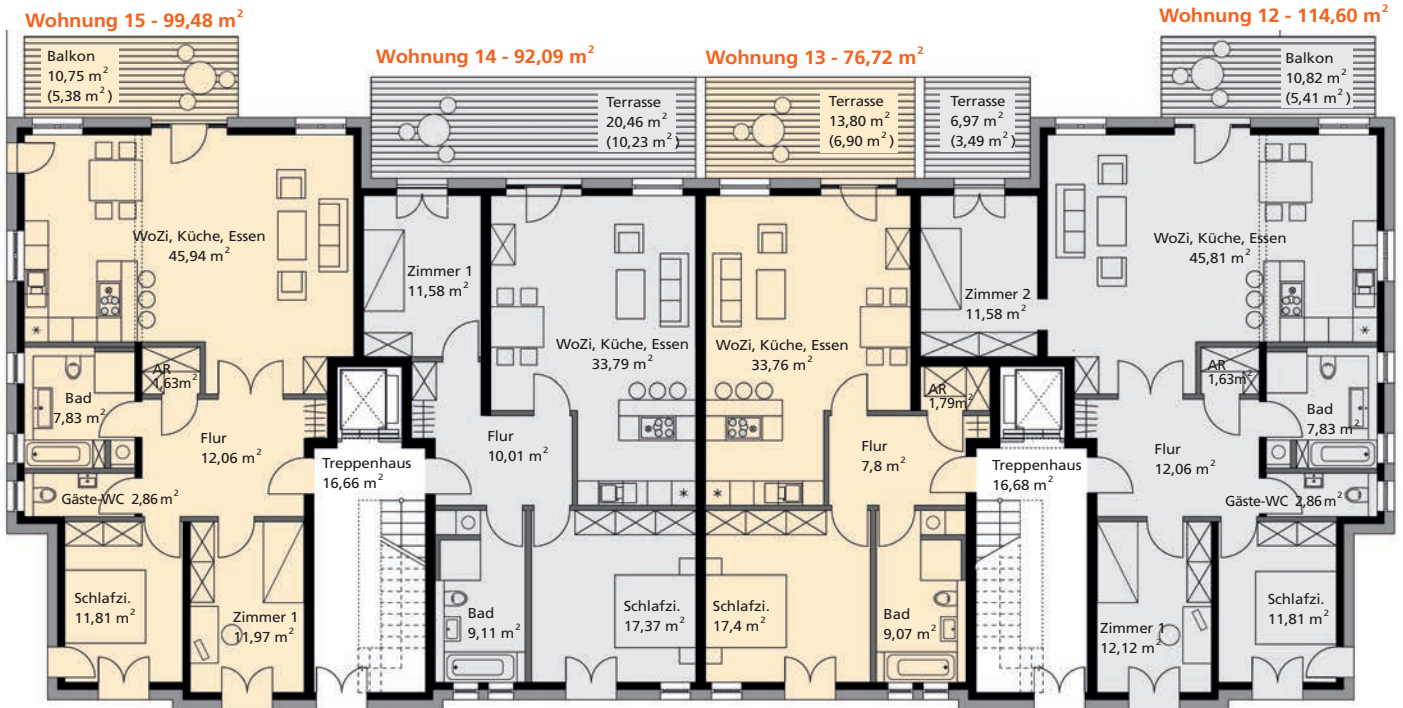
Haus 2 besteht aus zwei Haushälften, beide mit eigenem Treppenhaus und Aufzug. Jede Haushälfte verfügt über 5 Wohnungen in den Größen von 76 - 155 m². Nach Osten blicken Sie auf die Parkfläche des Nachbargrundstücks und das angrenzende Harleshausen, nach Westen schweift das Auge über die große Freifläche des eigenen Grundstücks ins Landschaftsschutzgebiet. – Ankommen und Wohlfühlen! Die konsequent sonnenoptimierte Ausrichtung der energetisch zukunftsweisenden Wohnungen bietet Ihnen eine helle, freundliche Atmosphäre.

Die hervorragende Qualität der zur Verwendung kommenden Baustoffe sichert die Einhaltung der hohen KfW 40 gem. EnEv 2009 Anforderungen für das Haus und garantiert Ihnen äußerst geringe Energiekosten.

Der Zugang zu allen Wohnungen und beiden Hauseingängen ist barrierefrei. In der Tiefgarage haben Sie direkten Zugang zu einem Aufzug, mit dessen Hilfe Sie komfortabel und sicher zu Ihrer Wohnungstür gelangen. Das Wohnensemble „Die Harles-Häuser“ bietet Ihnen einen Wohn(t)raum im Herzen der Natur mit allen Annehmlichkeiten einer städtischen Lage.

Hier finden Sie Ihre persönliche Wunschimmobilie.





Haus 2 - Obergeschoss

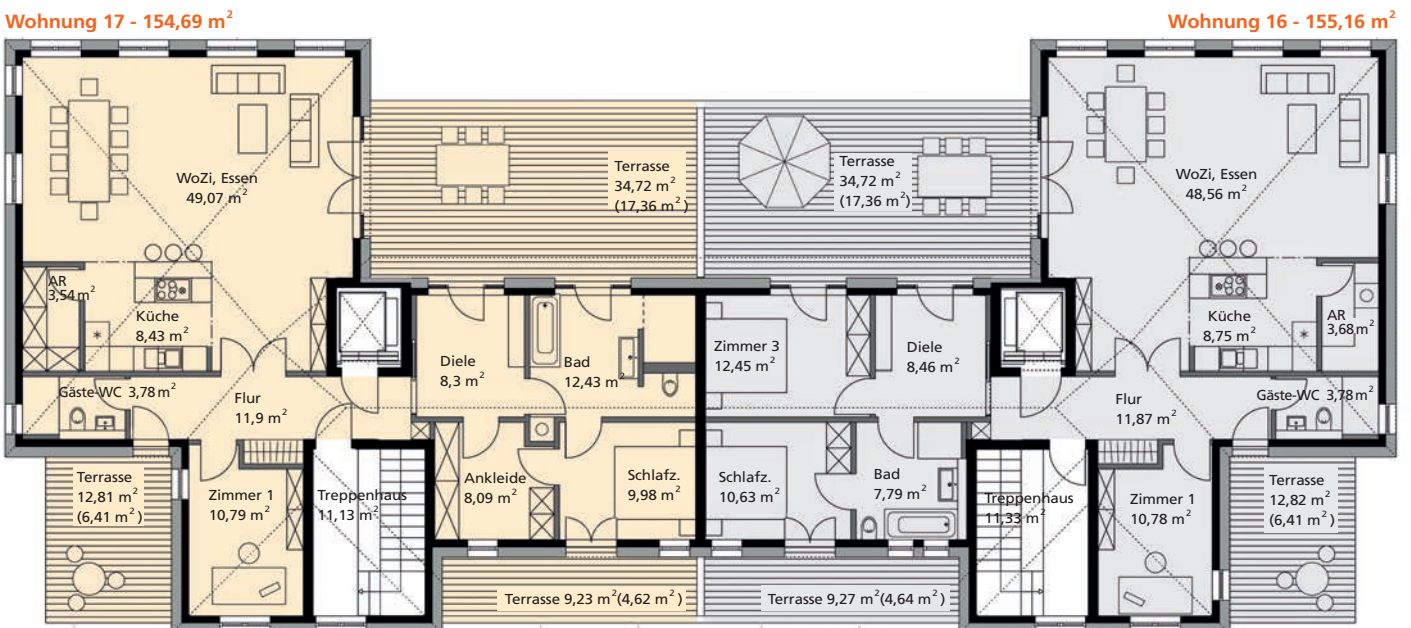
► KfW 40 ◀
bares Geld für Sie!

Ihre besonderen Vorteile

- Energiestandard KfW 40 gem. EnEv 2009
- Kontrollierte Be- und Entlüftung mit Wärmerückgewinnung
- Wärmedämmverbundsystem aus nicht brennbaren Dämmplatten
- Nutzung von Erdwärme und Photovoltaik für Heizung und Warmwasser
- Großzügige Außenanlage mit direkter Anbindung an das Landschaftsschutzgebiet
- provisionsfrei



Haus 2 - Ansicht von Westen



Haus 2 - Penthouse

Die großzügige, parkähnliche Außenanlage garantiert ein hohes Maß an Ruhe und Erholung. Der Naturpark Habichtswald ist ohne Betreten einer öffentlich befahrbaren Straße über einen direkten Fußweg in wenigen Minuten erreichbar.

Es besteht eine ideale Anbindung an die Stadt, die Haltestelle (Niederflurbusse) der KVG ist in unmittelbarer Grundstücksnähe gelegen.

Fußläufig durch einen kleinen Park erreichbar, entsteht auf dem angrenzenden Grundstück der Neubau einer Einrichtung mit Tagespflege und betreutem Wohnen.

In den Räumlichkeiten des Erdgeschosses ist ein kleiner Laden geplant, in dem Sie die kleinen Dinge des täglichen Lebens schnell und unkompliziert bekommen.



Wir freuen uns, wenn Sie in dem Wohnensemble „Die Harles-Häuser“ Ihren persönlichen Wohn(t)raum verwirklichen können. Für Ihre Rückfragen, Ihre Wünsche, weitere Informationen und ein persönliches Gespräch stehen wir Ihnen gerne zur Verfügung.

